

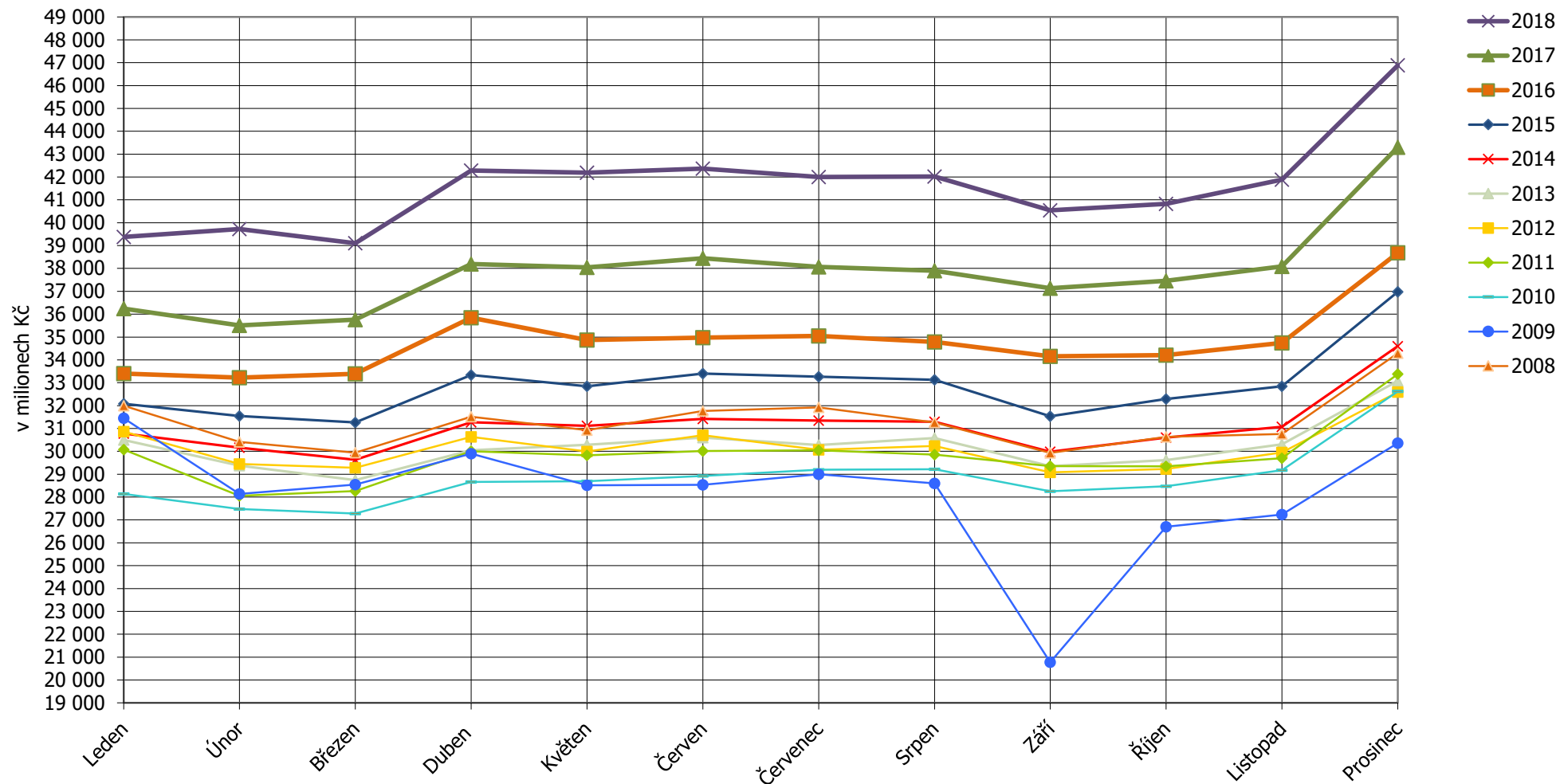
## VÝVOJ PŘÍJMŮ V LETECH 1993 - 2018

(v milionech Kč)

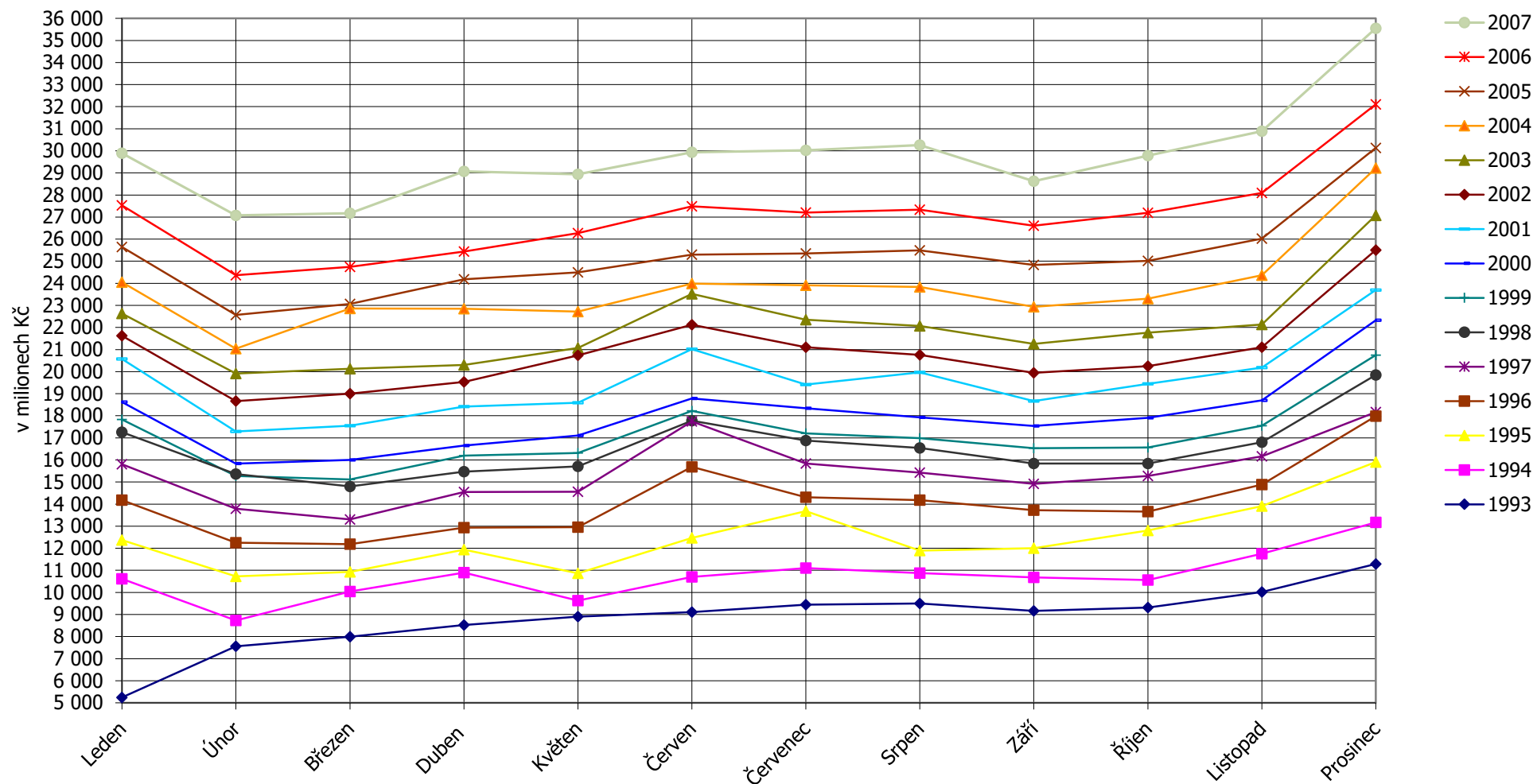
	1993	1994	1995	1996	1997	1998	1999	2000	2001	2002	2003	2004	2005	2006
Leden	5 245	10 611	12 369	14 179	15 805	17 257	17 835	18 618	20 577	21 621	22 633	24 050	25 639	27 524
Únor	7 557	8 730	10 726	12 250	13 790	15 363	15 269	15 833	17 289	18 664	19 913	21 038	22 567	24 367
Březen	7 988	10 042	10 929	12 185	13 307	14 801	15 116	15 996	17 548	19 002	20 128	22 859	23 062	24 741
Duben	8 520	10 902	11 935	12 930	14 550	15 465	16 200	16 647	18 413	19 534	20 299	22 843	24 176	25 442
Květen	8 898	9 630	10 861	12 954	14 554	15 712	16 313	17 100	18 594	20 734	21 073	22 720	24 498	26 272
Červen	9 105	10 702	12 468	15 687	17 750	17 780	18 225	18 789	21 020	22 120	23 515	23 991	25 300	27 480
Červenec	9 441	11 098	13 678	14 305	15 839	16 880	17 208	18 338	19 413	21 109	22 346	23 908	25 346	27 199
Srpen	9 496	10 872	11 898	14 183	15 422	16 547	16 991	17 926	19 965	20 762	22 066	23 839	25 487	27 332
Září	9 163	10 678	12 006	13 723	14 920	15 833	16 536	17 541	18 670	19 949	21 259	22 937	24 836	26 604
Říjen	9 312	10 560	12 804	13 656	15 276	15 837	16 559	17 903	19 447	20 244	21 766	23 299	25 015	27 195
Listopad	10 014	11 751	13 912	14 880	16 158	16 807	17 552	18 698	20 181	21 103	22 131	24 364	26 027	28 088
Prosinec	11 288	13 169	15 905	17 983	18 165	19 848	20 749	22 325	23 698	25 507	27 079	29 216	30 133	32 106
<b>Celkem</b>	<b>106 027</b>	<b>128 745</b>	<b>149 491</b>	<b>168 915</b>	<b>185 536</b>	<b>198 130</b>	<b>204 553</b>	<b>215 714</b>	<b>234 815</b>	<b>250 349</b>	<b>264 208</b>	<b>285 064</b>	<b>302 085</b>	<b>324 350</b>

	2007	2008	2009	2010	2011	2012	2013	2014	2015	2016	2017	2018
Leden	29 892	32 000	31 447	28 133	30 081	30 868	30 493	30 776	32 077	33 400	36 238	39 377
Únor	27 076	30 414	28 133	27 479	28 055	29 447	29 372	30 161	31 547	33 224	35 508	39 729
Březen	27 173	29 943	28 551	27 279	28 260	29 285	28 741	29 631	31 265	33 387	35 763	39 103
Duben	29 070	31 517	29 902	28 658	30 000	30 637	30 042	31 274	33 338	35 848	38 190	42 281
Květen	28 941	30 923	28 520	28 691	29 827	29 994	30 283	31 113	32 843	34 870	38 044	42 190
Červen	29 931	31 762	28 532	28 928	30 017	30 711	30 603	31 414	33 396	34 973	38 446	42 364
Červenec	30 026	31 924	28 997	29 192	30 044	30 070	30 275	31 345	33 267	35 046	38 064	41 996
Srpen	30 262	31 262	28 602	29 217	29 852	30 238	30 578	31 296	33 127	34 781	37 897	42 022
Září	28 620	29 932	20 774	28 252	29 357	29 081	29 357	29 984	31 534	34 151	37 137	40 541
Říjen	29 782	30 637	26 699	28 473	29 347	29 226	29 621	30 600	32 293	34 214	37 459	40 821
Listopad	30 884	30 764	27 239	29 178	29 702	29 950	30 312	31 077	32 842	34 739	38 090	41 880
Prosinec	35 552	34 291	30 362	32 620	33 376	32 589	33 081	34 601	36 977	38 682	43 302	46 881
<b>Celkem</b>	<b>357 210</b>	<b>375 368</b>	<b>337 758</b>	<b>346 101</b>	<b>357 919</b>	<b>362 097</b>	<b>362 758</b>	<b>373 273</b>	<b>394 507</b>	<b>417 316</b>	<b>454 140</b>	<b>499 185</b>

**GRAF 1: VÝVOJ PŘÍJMŮ V LETECH 2008 - 2018**



**GRAF 2: VÝVOJ PŘÍJMŮ V LETECH 1993 - 2007**



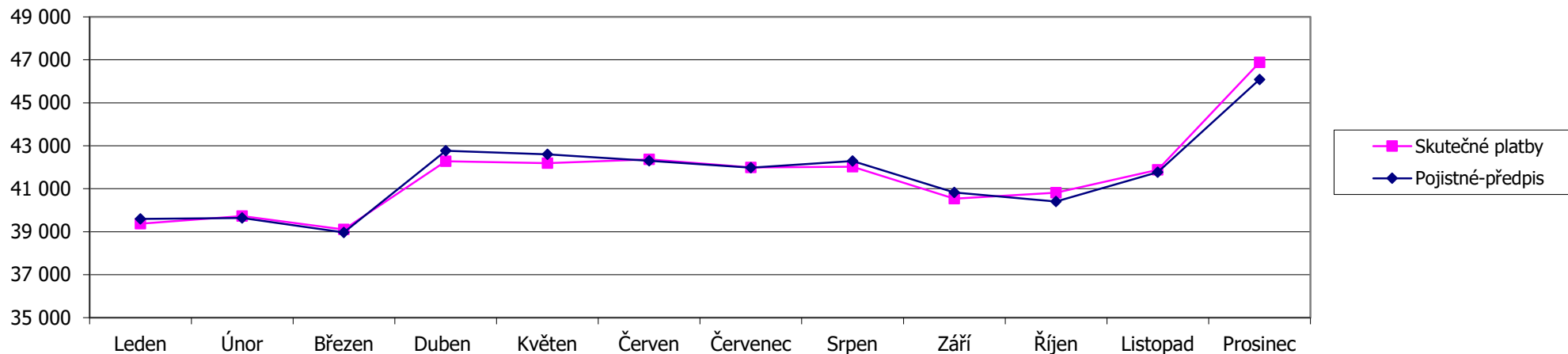
### VÝVOJ PŘEDPISŮ POJISTNÉHO A SKUTEČNÝCH PLATEB A ÚSPĚŠNOST VÝBĚRU POJISTNÉHO V PROCENTECH V LETECH 1997 - 2018

(v milionech Kč)

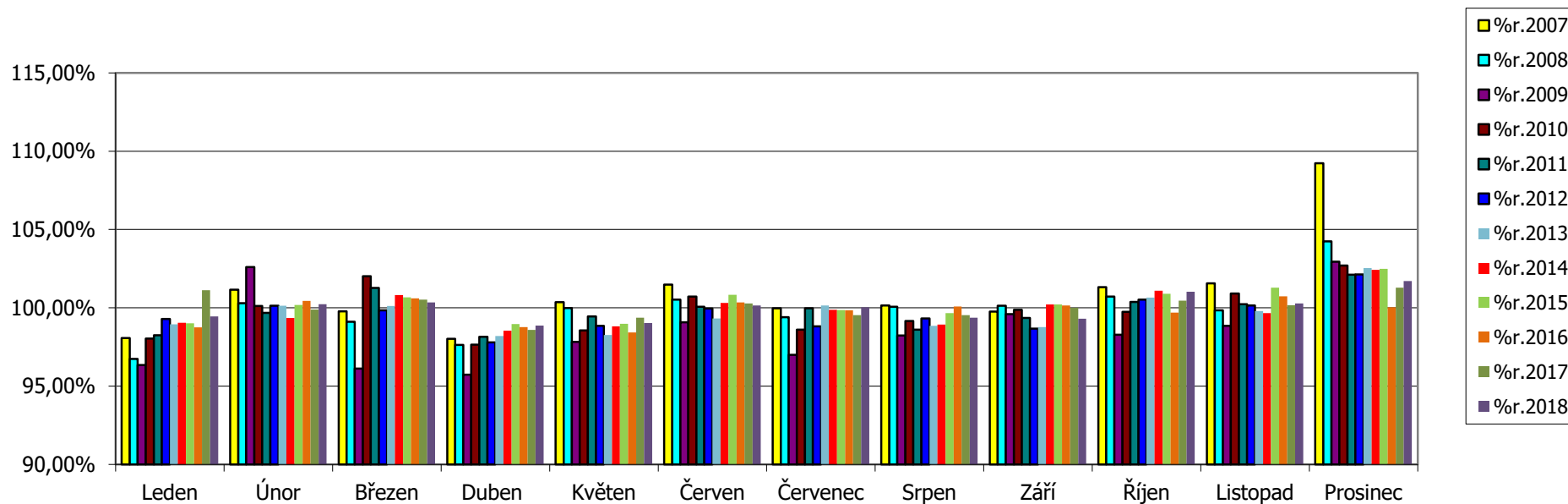
	Pojistné-předpis	Skutečné platby	Rozdíl	1997	1998	1999	2000	2001	2002	2003	2004	2005	2006	2007
Leden	39 594	39 377	217	94,47%	102,02%	97,32%	99,12%	101,42%	97,33%	97,24%	96,40%	96,86%	98,17%	98,06%
Únor	39 641	39 729	-88	97,19%	99,89%	97,59%	101,09%	98,23%	104,54%	97,71%	99,29%	100,47%	100,14%	101,15%
Březen	38 967	39 103	-135	98,22%	99,06%	96,51%	96,62%	99,35%	97,71%	99,22%	103,59%	98,16%	100,41%	99,77%
Duben	42 764	42 281	483	97,70%	97,94%	98,05%	96,75%	98,37%	97,72%	98,94%	99,99%	97,69%	98,17%	98,02%
Květen	42 607	42 190	416	98,21%	97,54%	97,71%	98,80%	99,14%	101,89%	98,64%	99,83%	100,13%	100,09%	100,35%
Červen	42 299	42 364	-65	100,55%	100,86%	99,31%	99,08%	100,94%	100,54%	101,98%	101,76%	100,93%	102,14%	101,48%
Červenec	41 979	41 996	-17	96,64%	96,97%	96,85%	100,64%	98,54%	99,00%	100,31%	98,96%	98,85%	99,21%	99,98%
Srpen	42 292	42 022	270	98,47%	98,42%	98,38%	98,65%	101,09%	99,63%	100,06%	100,31%	100,58%	101,04%	100,15%
Září	40 824	40 541	284	97,95%	98,12%	98,33%	99,52%	98,26%	98,97%	101,83%	99,64%	100,21%	100,32%	99,76%
Říjen	40 408	40 821	-413	98,67%	98,25%	98,62%	100,06%	101,35%	100,39%	101,88%	100,31%	100,22%	101,52%	101,33%
Listopad	41 765	41 880	-115	99,98%	98,47%	100,73%	101,39%	100,42%	100,24%	101,21%	101,50%	101,19%	100,81%	101,57%
Prosinec	46 089	46 881	-792	98,28%	102,22%	102,42%	103,46%	107,42%	110,00%	108,83%	106,55%	106,02%	106,62%	109,24%
<b>Celkem</b>	<b>499 229</b>	<b>499 185</b>	<b>44</b>	<b>97,95%</b>	<b>99,20%</b>	<b>98,56%</b>	<b>99,68%</b>	<b>100,50%</b>	<b>100,71%</b>	<b>100,77%</b>	<b>100,74%</b>	<b>100,17%</b>	<b>100,78%</b>	<b>100,97%</b>

	2008	2009	2010	2011	2012	2013	2014	2015	2016	2017	2018
Leden	96,73%	96,35%	98,04%	98,25%	99,29%	98,94%	99,05%	99,01%	98,76%	101,13%	99,45%
Únor	100,30%	102,60%	100,11%	99,68%	100,13%	100,14%	99,35%	100,18%	100,44%	99,88%	100,22%
Březen	99,12%	96,13%	102,01%	101,27%	99,84%	100,12%	100,81%	100,68%	100,61%	100,53%	100,35%
Duben	97,64%	95,74%	97,64%	98,15%	97,79%	98,21%	98,54%	98,96%	98,77%	98,59%	98,87%
Květen	99,99%	97,82%	98,56%	99,45%	98,85%	98,26%	98,82%	98,97%	98,43%	99,37%	99,02%
Červen	100,52%	99,07%	100,72%	100,07%	99,96%	99,31%	100,31%	100,83%	100,34%	100,28%	100,15%
Červenec	99,41%	96,99%	98,60%	99,96%	98,81%	100,16%	99,87%	99,86%	99,84%	99,53%	100,04%
Srpen	100,07%	98,24%	99,16%	98,61%	99,33%	98,85%	98,93%	99,66%	100,09%	99,53%	99,36%
Září	100,14%	99,59%	99,88%	99,36%	98,67%	98,77%	100,22%	100,21%	100,15%	100,01%	99,30%
Říjen	100,72%	98,28%	99,74%	100,37%	100,53%	100,65%	101,09%	100,89%	99,69%	100,45%	101,02%
Listopad	99,85%	98,85%	100,91%	100,24%	100,14%	99,80%	99,67%	101,28%	100,74%	100,16%	100,27%
Prosinec	104,24%	102,94%	102,70%	102,11%	102,14%	102,54%	102,42%	102,49%	100,04%	101,29%	101,72%
<b>Celkem</b>	<b>99,89%</b>	<b>98,46%</b>	<b>99,84%</b>	<b>99,79%</b>	<b>99,62%</b>	<b>99,65%</b>	<b>99,93%</b>	<b>100,26%</b>	<b>99,82%</b>	<b>100,07%</b>	<b>99,99%</b>

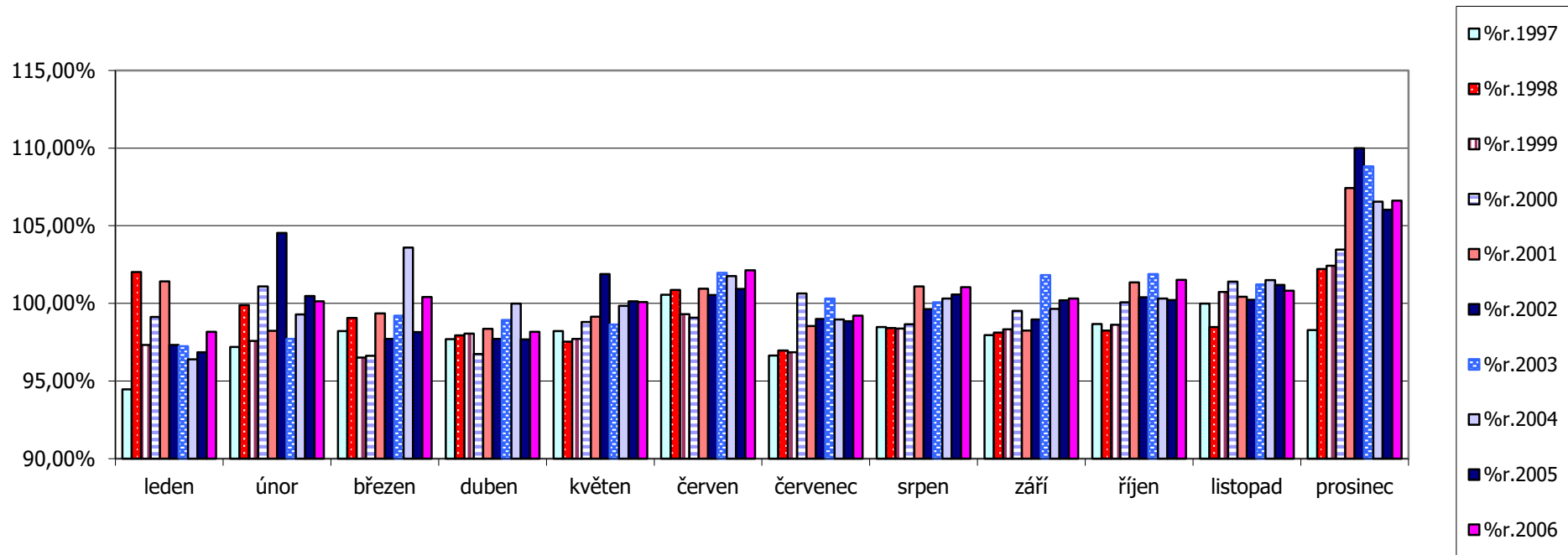
GRAF 3: VÝVOJ PŘEDPISŮ POJISTNÉHO A SKUTEČNÝCH PLATEB V ROCE 2018



**GRAF 4: ÚSPĚŠNOST VÝBĚRU POJISTNÉHO V PROCENTECH V LETECH 2007 - 2018**



**GRAF 5: ÚSPĚŠNOST VÝBĚRU POJISTNÉHO V PROCENTECH V LETECH 1997<sup>5</sup>/82006**



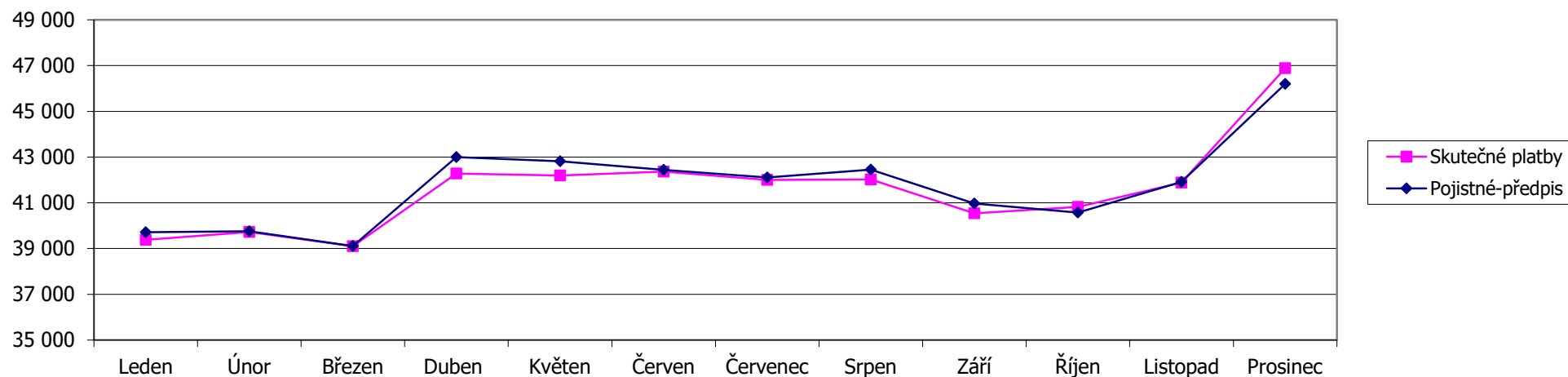
## VÝVOJ PŘEDPISŮ POJISTNÉHO A PŘÍSLUŠENSTVÍ A SKUTEČNÝCH PLATEB A ÚSPĚŠNOST VÝBĚRU POJISTNÉHO V PROCENTECH V LETECH 1997 - 2018

(v milionech Kč)

	Pojistné-předpis	Skutečné platby	Rozdíl	1997	1998	1999	2000	2001	2002	2003	2004	2005	2006	2007
Leden	39 717	39 377	340	92,09%	100,68%	96,18%	98,14%	100,19%	97,04%	96,35%	96,79%	96,60%	98,07%	97,71%
Únor	39 758	39 729	29	93,97%	95,38%	94,88%	98,43%	96,22%	106,45%	96,34%	98,34%	100,40%	99,87%	101,58%
Březen	39 108	39 103	6	95,23%	95,66%	91,65%	93,15%	96,86%	95,66%	97,38%	105,16%	97,85%	100,47%	100,16%
Duben	42 999	42 281	718	93,09%	95,17%	95,32%	93,22%	96,07%	95,66%	98,31%	99,76%	97,07%	97,40%	97,84%
Květen	42 811	42 190	621	94,93%	94,90%	94,64%	97,81%	96,37%	99,90%	97,47%	99,67%	99,66%	100,13%	100,40%
Červen	42 445	42 364	81	98,00%	98,44%	96,53%	96,24%	98,16%	100,39%	101,85%	102,11%	100,54%	103,22%	101,97%
Červenec	42 107	41 996	111	93,84%	95,38%	93,51%	98,91%	97,91%	97,54%	99,78%	98,33%	98,67%	100,46%	99,72%
Srpen	42 450	42 022	428	96,11%	96,05%	95,81%	95,91%	98,33%	99,25%	99,40%	100,38%	100,30%	100,76%	100,14%
Září	40 973	40 541	432	94,71%	95,09%	95,94%	96,82%	96,45%	97,11%	101,69%	99,53%	100,44%	100,97%	100,07%
Říjen	40 574	40 821	-246	96,47%	95,90%	95,37%	96,65%	99,80%	98,89%	101,18%	100,56%	99,73%	102,10%	101,56%
Listopad	41 916	41 880	36	96,35%	96,01%	98,55%	99,34%	98,03%	98,11%	100,25%	101,92%	100,73%	100,97%	101,47%
Prosinec	46 193	46 881	-688	93,39%	98,78%	98,87%	99,59%	104,70%	109,54%	101,55%	104,59%	106,00%	106,03%	109,25%
<b>Celkem</b>	<b>501 051</b>	<b>499 185</b>	<b>1 866</b>	<b>94,85%</b>	<b>96,53%</b>	<b>95,69%</b>	<b>97,08%</b>	<b>98,37%</b>	<b>99,64%</b>	<b>99,35%</b>	<b>100,63%</b>	<b>99,89%</b>	<b>100,93%</b>	<b>101,05%</b>

	2008	2009	2010	2011	2012	2013	2014	2015	2016	2017	2018
Leden	97,04%	96,13%	98,23%	98,17%	98,77%	98,54%	98,56%	98,59%	98,31%	100,80%	99,14%
Únor	100,71%	102,31%	100,06%	99,62%	99,67%	99,71%	98,93%	99,73%	100,10%	99,56%	99,93%
Březen	99,23%	95,93%	102,75%	101,26%	99,28%	99,56%	100,26%	100,17%	100,18%	100,16%	99,99%
Duben	97,57%	95,37%	97,90%	97,46%	96,99%	97,33%	97,68%	98,17%	98,11%	98,05%	98,33%
Květen	100,74%	97,47%	98,31%	99,44%	98,13%	97,16%	98,08%	98,30%	97,79%	98,82%	98,55%
Červen	100,93%	99,43%	100,53%	99,86%	99,35%	99,04%	99,82%	100,30%	99,87%	99,88%	99,81%
Červenec	99,26%	96,95%	98,54%	99,68%	98,35%	99,54%	99,33%	99,41%	99,51%	99,24%	99,74%
Srpen	101,01%	98,35%	98,36%	98,22%	98,68%	98,26%	98,41%	99,17%	99,63%	99,15%	98,99%
Září	100,32%	99,07%	99,91%	99,17%	98,06%	98,11%	99,59%	100,01%	99,75%	99,60%	98,94%
Říjen	100,75%	98,78%	100,16%	100,18%	99,86%	100,01%	100,50%	100,37%	99,19%	99,98%	100,61%
Listopad	99,88%	98,88%	100,50%	99,98%	99,58%	99,13%	99,10%	100,79%	100,30%	99,73%	99,92%
Prosinec	104,47%	103,13%	102,79%	102,19%	101,72%	102,21%	102,00%	102,09%	99,76%	101,06%	101,49%
<b>Celkem</b>	<b>100,15%</b>	<b>98,40%</b>	<b>99,83%</b>	<b>99,60%</b>	<b>99,04%</b>	<b>99,05%</b>	<b>99,36%</b>	<b>99,77%</b>	<b>99,37%</b>	<b>99,67%</b>	<b>99,63%</b>

**GRAF 6: VÝVOJ PŘEDPISŮ POJISTNÉHO A PŘÍSLUŠENSTVÍ A SKUTEČNÝCH PLATEB V ROCE 2018**



**GRAF 7: ÚSPĚŠNOST VÝBĚRU POJISTNÉHO V PROCENTECH V LETECH 2007 - 2018**

