



Žádost:

Žádost o poskytnutí informace ze dne 1. 3. 2021 dle zákona č. 106/1999 Sb., o svobodném přístupu k informacím, ve znění pozdějších předpisů, týkající se informace o veřejných zakázkách a organizační struktuře Okresní správy sociálního zabezpečení Jeseník.

Odpověď:

Na základě Vaší žádosti o poskytnutí informace podle zákona č. 106/1999 Sb., o svobodném přístupu k informacím, ve znění pozdějších předpisů, která byla na Okresní správu sociálního zabezpečení Jeseník (dále jen „povinný subjekt“) doručena dne 4. 3. 2021, a to prostřednictvím Informačního systému datových schránek, Vám tímto sdělujeme následující:

Jaké konkrétní příspěvkové organizace, ve smyslu § 4 odst. 1 písm. c) a d) zákona č. 134/2016 Sb. (dále i „ZVZ“), byly povinným subjektem zřízeny, a to od 1.1.1993 do dne vyhovění žádosti?

Povinný subjekt takové organizace nezřídil.

Jaké jiné právnické osoby, ve smyslu § 4 odst. 1 písm. e) bod 1. a bod 2. zákona č. 134/2016 Sb., byly povinným subjektem založeny, a to od 1.1.1993 do dne vyhovění žádosti?

Povinný subjekt takové právnické osoby nezaložil.

Jaké právnické osoby, které nespadají pod definici § 4 odst. 1 písm. e) bod 1. a bod 2. zákona č. 134/2016 Sb. byly povinným subjektem založeny, a to a to od 1.1.1993 do dne vyhovění žádosti?

Povinný subjekt takové právnické osoby nezaložil.

Jaké 3 nejvýznamnější zakázky byly uzavřeny v kalendářním roce 2020 na základě vertikální spolupráce dle § 11 zákona č. 134/2016 Sb.?

Povinný subjekt nezadáva veřejné zakázky, které splňují výše uvedená kritéria. Veřejné zakázky pro povinný subjekt by v takovémto případě zadávala Česká správa sociálního zabezpečení, tj. ústředí České správy sociálního zabezpečení nebo Pracoviště České správy sociálního zabezpečení Ostrava.

Jaké 3 nejvýznamnější zakázky byly uzavřeny v kalendářním roce 2020 na základě horizontální spolupráce dle § 12 zákona č. 134/2016 Sb.?

Povinný subjekt nezadáva veřejné zakázky, které splňují výše uvedená kritéria. Veřejné zakázky pro povinný subjekt by v takovémto případě zadávala Česká správa sociálního zabezpečení, tj. ústředí České správy sociálního zabezpečení nebo Pracoviště České správy sociálního zabezpečení Ostrava.

Jaké 3 nejvýznamnější veřejné zakázky byly uzavřeny v kalendářním roce 2020 s dodavateli, kteří nejsou veřejným zadavatelem podle ZVZ?



Povinný subjekt nezadáva veřejné zakázky, které splňují výše uvedená kritéria. Veřejné zakázky pro povinný subjekt by v takovémto případě zadávala Česká správa sociálního zabezpečení, tj. ústředí České správy sociálního zabezpečení nebo Pracoviště České správy sociálního zabezpečení Ostrava.

Jakým způsobem zajišťuje povinný subjekt dodržení zásadu transparentnosti podle § 6 ZVZ ve vztahu k veřejným zakázkám malého rozsahu na právní služby nespádající pod výjimku dle § 29 písm. k) ZVZ?

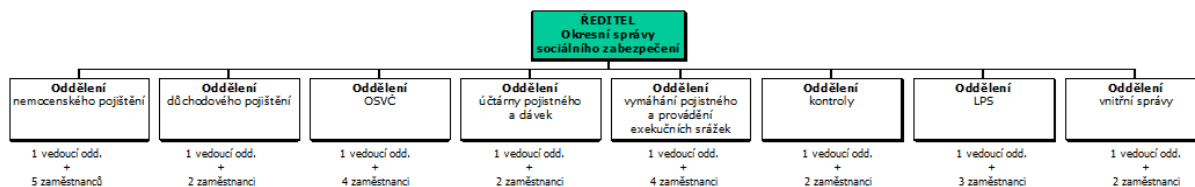
Povinný subjekt nezadáva veřejné zakázky, které splňují výše uvedená kritéria. Veřejné zakázky pro povinný subjekt by v takovémto případě zadávala Česká správa sociálního zabezpečení, tj. ústředí České správy sociálního zabezpečení nebo Pracoviště České správy sociálního zabezpečení Ostrava.

Jaká organizační složka státu je přímo nadřízená povinnému subjektu?

Pro účely hospodaření s majetkem státu je povinnému subjektu nadřízená Česká správa sociálního zabezpečení.

Prosím o sdělení struktury organigramu povinného subjektu (resp. popis své organizační struktury), včetně uvedení odborů, sekcí a oddělení, uvedení počtu zaměstnanců konkrétních odborů, oddělení a sekcí a vyjádření vztahu nadřízenosti a podřízenosti mezi nimi.

Povinný subjekt je územní organizační jednotkou České správy sociálního zabezpečení. Povinný subjekt je podřízen Pracovišti České správy sociálního zabezpečení Ostrava. Ředitel Okresní správy sociálního zabezpečení Jeseník je ve věcech státní služby přímo podřízen ústřednímu řediteli České správy sociálního zabezpečení. V ostatních věcech je přímo podřízen příslušnému řediteli Pracoviště České správy sociálního zabezpečení Ostrava.



Jakou internetovou adresu profilu zadavatele, včetně vlastního profilu zadavatele ve smyslu § 214 povinný subjekt používá?

Povinný subjekt nemá vlastní profil zadavatele.

Profil zadavatele – České správy sociálního zabezpečení:

<https://nen.nipez.cz/SeznamPlatnychProfiluZadavatele/MultiprofilZakladniUdajeOZadavatelim-116193059/MultiprofilZakladniUdajeOZadavatelim-116193059>

