

**Žádost:**

Žádost o poskytnutí informace dle zákona č. 106/1999 Sb., o svobodném přístupu k informacím, ve znění pozdějších předpisů, týkající se informace o zřízení příspěvkových organizací, založení jiných právnických osob, o veřejných zakázkách a organizační struktuře OSSZ Brno-venkov.

Odpověď:

Dne 4. 3. 2021 byla do datové schránky Okresní správy sociálního zabezpečení Brno-venkov (dále jen „OSSZ Brno-venkov“) doručena Vaše žádost ze dne 1. 3. 2021 o informace dle zákona č. 106/1999 Sb., o svobodném přístupu k informacím, ve znění pozdějších předpisů. K jednotlivým bodům Vaší žádosti za povinný subjekt OSSZ Brno-venkov sdělujeme:

Jaké konkrétní příspěvkové organizace, ve smyslu § 4 odst. 1 písm. c) a d) zákona č. 134/2016 Sb. (dále i „ZVZ“), byly povinným subjektem zřízeny, a to od 1.1.1993 do dne vyhovění žádosti?

Povinný subjekt takové organizace nezřídil.

Jaké jiné právnické osoby, ve smyslu § 4 odst. 1 písm. e) bod 1. a bod 2. zákona č. 134/2016 Sb., byly povinným subjektem založeny, a to od 1.1.1993 do dne vyhovění žádosti?

Povinný subjekt takové právnické osoby nezaložil.

Jaké právnické osoby, které nespádají pod definici § 4 odst. 1 písm. e) bod 1. a bod 2. zákona č. 134/2016 Sb. byly povinným subjektem založeny, a to a to od 1.1.1993 do dne vyhovění žádosti?

Povinný subjekt takové právnické osoby nezaložil.

Jaké 3 nejvýznamnější zakázky byly uzavřeny v kalendářním roce 2020 na základě vertikální spolupráce dle § 11 zákona č. 134/2016 Sb.?

Povinný subjekt nezadává veřejné zakázky, které splňují výše uvedená kritéria. Veřejné zakázky pro povinný subjekt by v takovémto případě zadávala Česká správa sociálního zabezpečení, tj. ústředí České správy sociálního zabezpečení nebo pracoviště České správy sociálního zabezpečení Brno.

Jaké 3 nejvýznamnější zakázky byly uzavřeny v kalendářním roce 2020 na základě horizontální spolupráce dle § 12 zákona č. 134/2016 Sb.?

Povinný subjekt nezadává veřejné zakázky, které splňují výše uvedená kritéria. Veřejné zakázky pro povinný subjekt by v takovémto případě zadávala Česká správa sociálního zabezpečení, tj. ústředí České správy sociálního zabezpečení nebo pracoviště České správy sociálního zabezpečení Brno.

Jaké 3 nejvýznamnější veřejné zakázky byly uzavřeny v kalendářním roce 2020 s dodavateli, kteří nejsou veřejným zadavatelem podle ZVZ?

Povinný subjekt nezadává veřejné zakázky, které splňují výše uvedená kritéria. Veřejné zakázky pro povinný subjekt by v takovémto případě zadávala Česká správa sociálního zabezpečení, tj. ústředí České správy sociálního zabezpečení nebo pracoviště České správy sociálního zabezpečení Brno.

Jakým způsobem zajišťuje povinný subjekt dodržení zásadu transparentnosti podle § 6 ZVZ ve vztahu k veřejným zakázkám malého rozsahu na právní služby nespádající pod výjimku dle § 29 písm k) ZVZ?



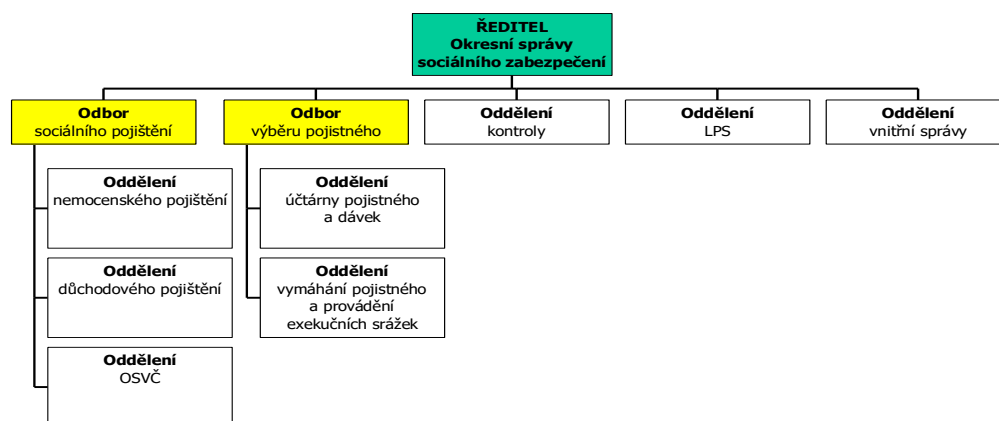
Povinný subjekt nezadáva veřejné zakázky, které splňují výše uvedená kritéria. Veřejné zakázky pro povinný subjekt by v takovémto případě zadávala Česká správa sociálního zabezpečení, tj. ústředí České správy sociálního zabezpečení nebo pracoviště České správy sociálního zabezpečení Brno.

Jaká organizační složka státu je přímo nadřízená povinnému subjektu?

Pro účely hospodaření s majetkem státu je povinnému subjektu nadřízena Česká správa sociálního zabezpečení.

Prosím o sdělení struktury organigramu povinného subjektu (resp. popis své organizační struktury), včetně uvedení odborů, sekcí a oddělení, uvedení počtu zaměstnanců konkrétních odborů, oddělení a sekcí a vyjádření vztahu nadřízenosti a podřízenosti mezi nimi.

Organizační struktura OSSZ Brno-venkov:



Systemizace jednotlivých oddělení je následující (počty systemizovaných míst jsou uváděny včetně vedoucích oddělení):

- Oddělení nemocenského pojištění – 25,8 systemizovaných míst
- Oddělení důchodového pojištění – 11 systemizovaných míst
- Oddělení OSVČ – 17 systemizovaných míst
- Oddělení účetny pojistného a dávek – 8 systemizovaných míst
- Oddělení vymáhání pojistného a provádění exekučních srážek – 13 systemizovaných míst
- Oddělení kontroly – 10 systemizovaných míst
- Oddělení vnitřní správy – 6 systemizovaných míst
- Oddělení lékařské posudkové služby – 18 systemizovaných míst

Zaměstnanci jednotlivých oddělení jsou podřízeni vedoucímu příslušného oddělení. Ředitelé odborů (2 systemizovaná místa) a vedoucí oddělení jsou podřízeni řediteli OSSZ jako vedoucímu služebnímu úřadu; vedoucí oddělení spadající pod některý z odborů jsou pak podřízeni také řediteli daného odboru.

Jakou internetovou adresu profilu zadavatele, včetně vlastního profilu zadavatele ve smyslu § 214 povinný subjekt používá?

Povinný subjekt nemá vlastní profil zadavatele.

Profil zadavatele – České správy sociálního zabezpečení:

<https://nen.nipez.cz/SeznamPlatnychProfiluZadavatelu/MultiprofilZakladniUdajeOZadavatelem-116193059/MultiprofilZakladniUdajeOZadavatelem-116193059>